

# La boucle de Courmonbois

Le long de la Viosne, les zones humides de Boissy-l'Aillerie et de Courcelles-sur-Viosne présentent un intérêt écologique majeur par leur faune et leur flore.

- 1 Emprunter l'avenue de la Gare jusqu'au monument aux Morts et remonter à gauche la rue de la République.
- 2 Obliquer à gauche, chemin de Cormeilles, puis à gauche chemin de Montgeroult, suivi du chemin de la Justice. Ignorer des chemins de part et d'autres, dépasser l'Argillière.

> Variante : par le chemin à gauche, puis celui encore à gauche au croisement, possibilité de rejoindre la gare.

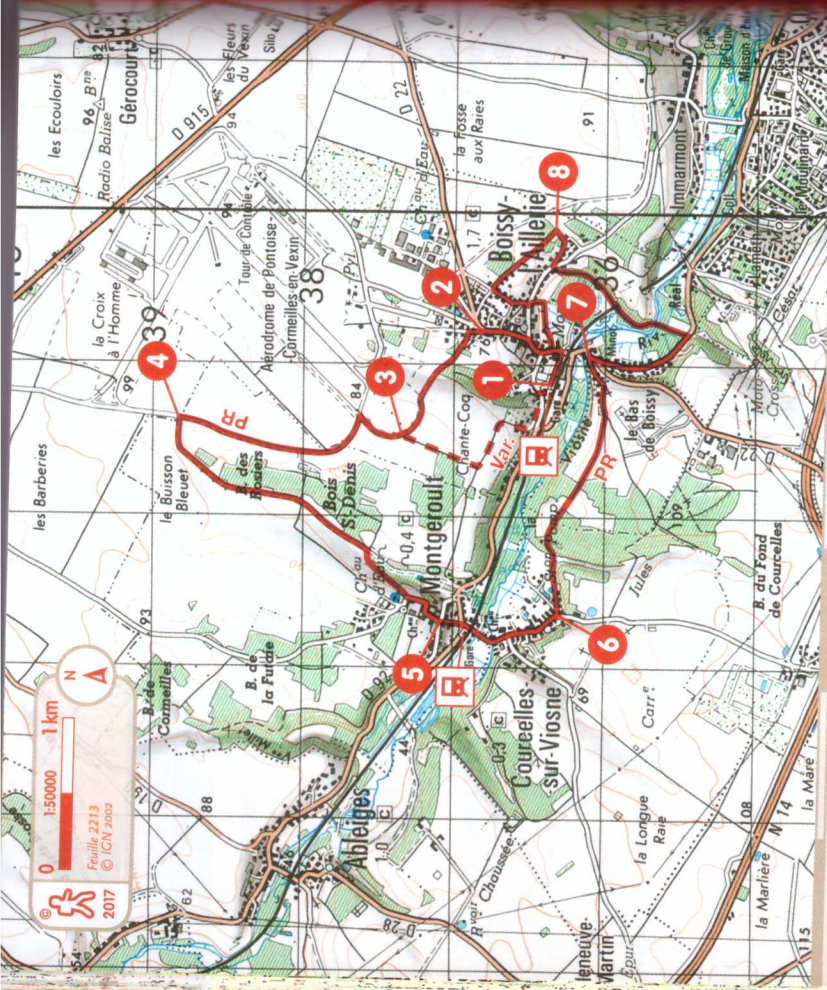
- 3 Continuer en légère montée à proximité de l'aérodrome jusqu'à l'ancienne piste bétonnée ; l'emprunter à gauche. Arriver à une bifurcation en vue du village de Cormeilles-en-Vexin.
- 4 Tourner à gauche et redescendre par la piste. Dépasser un carrefour et atteindre un croisement en lisière de bois. Suivre à droite le chemin de la Justice longeant le bois. Continuer jusqu'au belvédère du château de Montgeroult, puis descendre la rue Neuve jusqu'à la place de l'Orme.

5 Par la rue du Raidillon, gagner la D 92 et prendre en face la rue du Moulin. Passer devant le château de Courcelles-sur-Viosne et poursuivre par la rue de la Libération qui traverse le village.

6 Après l'église, bifurquer à gauche par la rue de la Source et filer tout droit entre bois et champs. Emprunter le chemin de Meulan à gauche, prolonger par la rue Raspail.

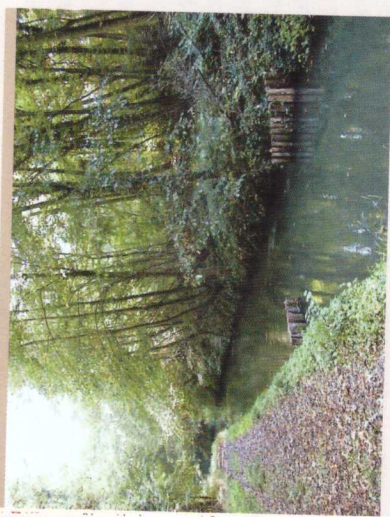
7 Virer à droite, rue Pasteur. Plus loin, utiliser le chemin piétonnier le long de la route. Au bout, prendre à gauche le chemin dit de la Carrière-à-Landrin. Francir la Viosne, traverser la ligne de chemin de fer protégée par deux portillons métalliques (*prudence!*). En face, gagner la rue Ferdinand-Jacob en laissant les ruelles de Beauvais et des Prés sur la gauche. Traverser, monter les marches du chemin de la Remise pour aboutir au chemin de Montgeroult.

8 Tourner à gauche. Au cimetière, descendre à gauche la rue de l'Égalité, traverser la rue F.-Jacob, puis emprunter le chemin de la ruelle de Beauvais sur 100 m. En bas, tourner à droite dans la ruelle des Prés, regagner la rue de la République. Prendre à gauche, puis à droite vers la gare.



## ENVIRONNEMENT LA ROSELIÈRE

Zone humide essentiellement constituée de roseaux communs poussant sur un milieu assez tourbeux, cette



LA VIOSNE / PHOTO GD95

PR® 15

MOYEN  
3H • 12KM

**S SITUATION**  
Boissy-l'Aillerie, à 7 km à l'ouest de Cergy-Pontoise par les A 15, D 14 et D 92  
Coordonnées UTM :  
31 T 428800-5436370

**P PARKING**  
gare

**T TRANSPORT**  
Paris Saint-Lazare ligne J direction Gisors

**/ DÉNIVELÉE**  
altitude mini et maxi.  
dénivelée cumulée à la montée  
97 m



**B BALLISAGE**  
jaune

## À DÉCOUVRIR...

- > **En chemin :**
- Boissy-l'Aillerie : église St-André XII<sup>e</sup>-XVIII<sup>e</sup>, croix de St-Éloi XII<sup>e</sup>, source romaine, marais
  - Montgeroult : église Notre-Dame XI<sup>e</sup>-XII<sup>e</sup>, château XVII<sup>e</sup>
  - Courcelles-sur-Viosne : église St-Lucien XII<sup>e</sup>-XIII<sup>e</sup>, château XVII<sup>e</sup>, moulin, ancien presbytère avec porche

- > **Dans la région :**
- Osny : parc de Grouchy
  - Puiseux-Pontoise : chaussée Jules-César
  - Épiplais-Rhuus : église St-Didier XII<sup>e</sup>
  - Theuville : vieilles maisons